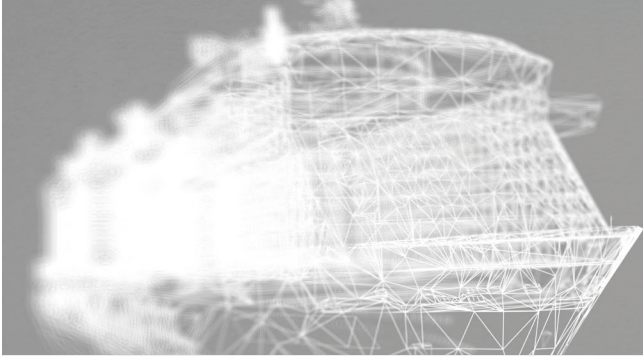


Gemeinsam Richtung Zukunft – gehen Sie mit!



PLM Experte Schiffbau (m/w)

Ingenieure & Informatiker für PLM-Projekte im Schiffbau in Hamburg

„Unsere Softwarelösungen und IT-Beratungsdienstleistungen machen unsere Kunden fit für die Zukunft“. Hinter dieser Aussage steht ein Team von rund 250 Experten an 9 Standorten in Deutschland und USA, deren gemeinsame Leidenschaft die Gestaltung der digitalen Zukunft ist. Zu unseren Kunden gehören die ganz Großen des Automobilbaus, der Luft- und Raumfahrtindustrie sowie des Maschinen-, Schiff- und Anlagenbaus – und das schon seit über 20 Jahren. Mit eigenen Produkten, herstellerunabhängigen Lösungen und maßgeschneiderten Strategien gehören wir zu den absoluten Spezialisten der Branche und werden oft dann gerufen, wenn andere an ihren Grenzen angelangt sind.

DABEI KÖNNEN SIE UNS UNTERSTÜTZEN

- Sie beraten Ihre Kunden strategisch bei der Weiterentwicklung ihrer PLM-Prozesse und -Methoden.
- Für eines oder mehrere dieser PLM Themen sind Sie unser Experte: Übergang Konstruktion nach Fertigung, speziell Planung/Simulation, Produktdatenmanagement, Stammdatenmanagement, Digital Master, Digital Twin, Anforderungsmanagement.
- Sie konzipieren und strukturieren Anforderungen und Gesamtlösungen, die sich in vorhandene Prozesse und Systemwelten optimal einbetten.
- Sie sind kompetenter Ansprechpartner für Fachbereich und IT und bilden die Schnittstelle zwischen den Anwendern und den Entwicklern der Lösung.
- Als Projektleiter treiben Sie Themen gemeinsam mit Ihrem Team ergebnisorientiert voran.
- Sie unterstützen die Anwender in den Fachbereichen bei der Umsetzung der Prozessveränderungen.

DAS BRINGEN SIE MIT

Es ist nicht entscheidend, dass Sie schon alles perfekt beherrschen. Vielmehr zählt für uns, dass Sie motiviert sind, Neues zu lernen. Deshalb sind wir auch offen für alternative Werdegänge und Profile zu den u.a. Idealvorstellungen – überzeugen Sie uns einfach von Ihren Fähigkeiten!

- Sie haben mehrere Jahre Berufserfahrung im schiffbaulichen PLM-Umfeld gesammelt und besitzen Kenntnisse zu den Produktentstehungsprozessen und Entwicklungsmethoden der Schiffbauindustrie.
- Sie verfügen über einschlägige Erfahrung in der Projektleitung und -koordination und sind vertraut mit agilen und traditionellen Projektmanagement-Methoden.
- Sie kennen sich aus mit den schiffbaulich relevanten Entwicklungs- und Fertigungslösungen, z.B. von AVEVA, CADMATIC, Dassault Systeme oder Siemens PLM sowie markt gängigen PDM Systemen wie ARAS, ENOVIA, SAP PLM oder Teamcenter.
- ERP und MES sind keine Fremdwörter für Sie.
- Sie haben Freude am Umgang mit Menschen und treten auch in komplexen Situationen sicher und überzeugend auf.
- Sie besitzen sehr gute Sprachkenntnisse in Deutsch und Englisch.
- Je nach Projekteinsatz erfordert die Stelle die Bereitschaft zu Reisen. Diese bringen Sie grundsätzlich mit.

DAS KÖNNEN SIE VON UNS ERWARTEN

- Wir bieten Ihnen einen sicheren Arbeitsplatz in einem finanziell stabilen Unternehmen mit einem erstklassigen Ruf.
- Wir setzen auf eine kollegiale Arbeitsatmosphäre mit kurzen Entscheidungswegen und Gestaltungsspielraum für eigene Ideen.
- Von Tag eins werden Sie von erfahrenen Experten unterstützt und übernehmen schnell Verantwortung für Ihr Aufgabengebiet.
- Bei uns arbeiten Sie in einem Team von Menschen, die über herausragendes fachliches Knowhow, ausgeprägten Teamgeist und eine gesunde Balance zwischen Arbeit und Privatleben verfügen.

UND JETZT?

Werden Sie Teil unseres Teams! Wenn Sie davon überzeugt sind, dass die Aufgabe zu Ihnen passt und Sie unsere Vorstellung von Kundenorientierung, Zusammenarbeit und Qualität teilen, freuen wir uns auf Ihre aussagefähigen Bewerbungsunterlagen.

